

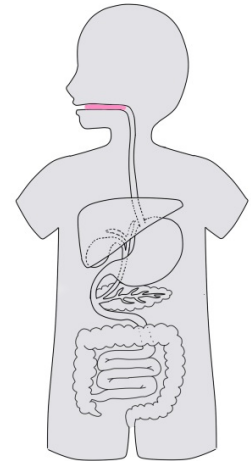
学生番号:	氏名:	所属:

点

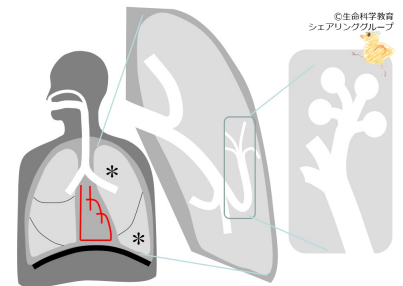
【問題用紙】2021年3月version / 7級まとめテスト

正しい選択肢を、答案用紙(別紙)にマーク、または記入してください。

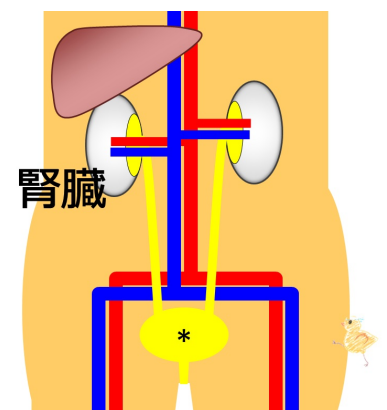
- 消化管の中からリンパ管の中への栄養素の移動は、(1)【 a:消化 b:吸収 】である。
- 酸素を(2)【 a:使う b:使わない 】と、エネルギー代謝の効率は高い。
- たんぱく質は、栄養素で(3)【 a:ある b:ない 】。
- 図の着色の部分は、(4)【 a:口腔 b:食道 c:胃 d:十二指腸 e:空腸、回腸 f:小腸 g:肝臓 h:胆管 i:胆嚢 j:膵臓 k:膵管 l:大腸 】である。



- (5)【 a:膵液 b:胆汁 】はもう一方の選択肢の脂質消化作用を促進する。
- 心臓を出て、(6)【 a:筋(など、肺以外の臓器) b:肺 】へ行き、再び心臓に戻ってくる循環を体循環という。
- 右心に(7)【 a:大静脈 b:肺静脈 】を通過して血液が戻り、(8)【 c:体循環 d:肺循環 】が終る。
- 図の*印は、(9)【 a:右肺 b:左肺 c:横隔膜 d:気管 e:気管支 f:胸腔 g:肺胞 】である。



- 酸素親和性により、ヘモグロビンの近くにある酸素は、ヘモグロビン(10)【 a:に引き寄せられる b:から遠ざけられる 】。
- 1次止血を担っているのは(11)【 a:赤血球 b:白血球 c:血小板 d:凝固因子 】である。
- *は(12)【 a:尿管 b:膀胱 c:尿道 】である。



- (13)【 a. 水分 b. ブドウ糖 c. クレアチニン d. たんぱく質 】は糸球体でろ過される。(1つ以上、全部以下選択してください)
- 腎臓における「ろ過」とは、(14)【 a:糸球体 b:尿管管 c:ボーマン嚢 d:尿管管周囲毛細血管 】から(15)【 e:尿管管 f:尿管管周囲毛細血管 g:糸球体 h:ボーマン嚢 】への移動である。
- 麻疹(はしか)ウイルスに感染し、発症したのち治った。その後、麻疹ウイルスにもう1度感染したが、より良く対応でき発症しなかった。そのための情報は(16)【 a:神経 b:内分泌(ホルモン) c:遺伝 d:免疫 】が扱っている。
- 「箱型細菌に対する抗体」は、箱型細菌を(17)【 a:攻撃する b:基本的に攻撃しない 】。
- 減数分裂の結果、対の(相同)染色体は、それぞれ(18)【 a:同じ b:別々の c:ランダムな 】生殖細胞へ受け継がれる。
- ABO式血液型を決定する遺伝子の座は、(19)【 a:常染色体 b:性染色体 】にある。
- 性染色体がXYである個人は(20)【 a:男性 b:女性 】である。
- 神経は、(21)【 a:乳房に対する発育命令 b:カエルの子はカエルになる情報 c:自分がどのような予防接種を受けたのかの情報 d:睡眠/覚醒の調節・思考・記憶・手足の動き・感覚などの情報 】を扱っている。
- ヒトの中枢神経系には、脳と(22)【 a:脊髄 b:脊柱 】とがある。

学生番号:	氏名:	所属:

点

【答案用紙】 2021年3月version / 7級まとめテスト

正しい選択肢を、答案用紙(別紙)にマーク、または記入してください。

- | | | | | |
|------|------|------|------|------|
| (1) | (2) | (3) | (4) | (5) |
| (6) | (7) | (8) | (9) | (10) |
| (11) | (12) | (13) | (14) | (15) |
| (16) | (17) | (18) | (19) | (20) |
| (21) | (22) | | | |

番号に添字(アルファベット)がついているものは、同じ番号の問題が全て正解で得点です。

- | | |
|----------------------------|---|
| (1) b: 吸収 | (12) b: 膀胱 |
| (2) a: 使う | (13) a: 水分 b: ブドウ糖 c: クレアチニン |
| (3) a: ある | (14) a: 糸球体 |
| (4) a: 口腔 | (15) h: ボーマン嚢 |
| (5) b: 胆汁 | (16) d: 免疫 |
| (6) a: 筋(など、肺以外の臓器) | (17) a: 攻撃する |
| (7) a: 大静脈 | (18) b: 別々の |
| (8) c: 体循環 | (19) a: 常染色体 |
| (9) b: 左肺 | (20) a: 男性 |
| (10) a: に引き寄せられる | (21) d: 睡眠／覚醒の調節・思考・記憶・手足の動き・感覚などの情報 |
| (11) c: 血小板 | (22) a: 脊髄 |

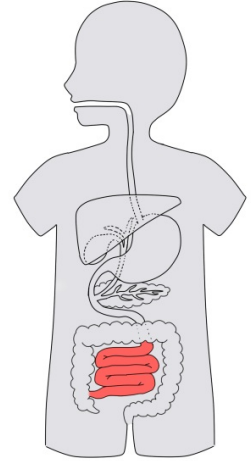
学生番号:	氏名:	所属:



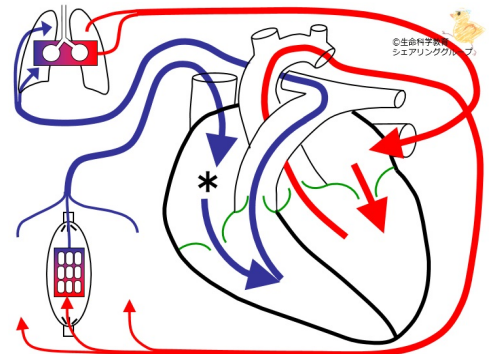
【問題用紙】2021年3月version / 7級まとめテスト

正しい選択肢を、答案用紙(別紙)にマーク、または記入してください。

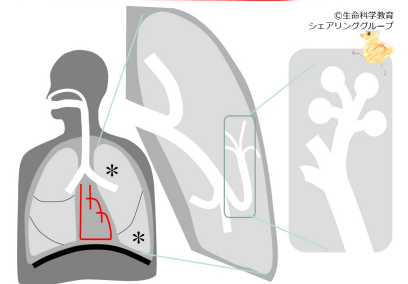
- ホルモンは血中に(1)【 a:内分泌 b:外分泌 】される。
- 細胞のエネルギー代謝による、動脈血からの酸素の減少と二酸化炭素の増加を (2)【 a:内呼吸 b:外呼吸 】という。
- 口腔では、たんぱく質は(3)【 a:消化される b:あまり消化されない 】。
- 図の着色の部分は、(4)【 a:口腔 b:食道 c:胃 d:十二指腸 e:空腸、回腸 f:肝臓 g:胆管 h:胆嚢 i:膵臓 j:膵管 k:大腸 】である。



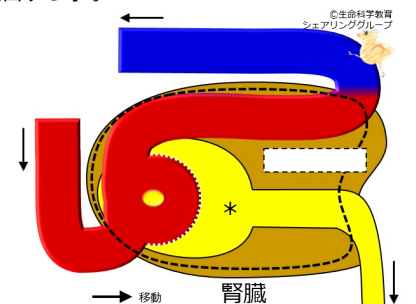
- 肝臓は、胆汁を(5)【 a:生成 b:濃縮 c:希釈 】する。
- 他方より酸素(O₂)が多く、二酸化炭素(CO₂)が少ない(6)【 a:動脈血 b:静脈血 】が(7)【 c:大動脈 d:大静脈 】に流れている。
- 図の*印は、(8)【 a:右心房 b:右心室 c:左心房 d:左心室 】である。



- 図の*印は、(9)【 a:右肺 b:左肺 c:横隔膜 d:気管 e:気管支 f:胸腔 g:肺胞 】である。



- 酸素親和性により、ヘモグロビンの近くにある酸素は、ヘモグロビン(10)【 a:に引き寄せられる b:から遠ざけられる 】。
- 血小板は(11)【 a:1次止血 b:2次止血 】を担っている。
- 腎動脈から、たんぱく質が腎臓に流入した。たんぱく質は(12)【 a:尿管に流出しない b:約0.2%が尿管に流出する c:約2%が尿管に流出する d:10~30%が尿管に流出する e:半分ほどが尿管に流出する f:約99%が尿管に流出する g:全部が尿管に流出する 】。
- 図の*印は、(13)【 a:腎静脈 b:腎動脈 c:糸球体 d:ボーマン嚢 e:尿細管周囲毛細血管 f:ネフロン g:尿細管 h:尿管 i:膀胱 j:尿道 k:外性器 】である。



- 水分は、尿細管で(14)【 a:(糸球体でろ過されず)再吸収されない b:(糸球体でろ過されたけれど)再吸収されない c:(ろ過量の)約1%が再吸収される d:(ろ過量の)約1/3が再吸収される e:(ろ過量の)約2/3が再吸収される f:(ろ過量の)約99%が再吸収される g:(ろ過量の)全量が再吸収される 】。
- ホルモンの血中濃度が低いと、ホルモンの作用は(15)【 a:多い b:少ない 】。

- 非自己(異物)に対する抗体生成は、(16)【 a:自然 b:獲得(適応) 】免疫である。
- ヒトの(生殖細胞ではない)通常の細胞(体細胞)1つには、常染色体は(17)【 a:1 b:2 c:11 d:22 e:23 f:44 g:46 】本ある。
- 男性の性染色体の組み合わせは(18)【 a:XX b:XY c:YY 】である。
- 1つの体細胞に2つあるRh遺伝子の座に、Rh遺伝子は、人によって、(19)【 a:0 b:0~1 c:0~2 d:1 e:1~2 f:2 】こ入っている可能性がある。
- 刺激されると電気信号(活動電位)が発生するのは、(20)【 a:受容器 b:効果器 】の機能である。
- 人体が状況の変化(刺激)を感覚する場合、必要なのは (21)【 a:感覚神経(求心性末梢神経) b:運動神経(遠心性末梢神経) 】である。

学生番号:	氏名:	所属:

点

【答案用紙】 2021年3月version / 7級まとめテスト

正しい選択肢を、答案用紙(別紙)にマーク、または記入してください。

- | | | | | |
|------|------|------|------|------|
| (1) | (2) | (3) | (4) | (5) |
| (6) | (7) | (8) | (9) | (10) |
| (11) | (12) | (13) | (14) | (15) |
| (16) | (17) | (18) | (19) | (20) |
| (21) | | | | |

番号に添字(アルファベット)がついているものは、同じ番号の問題が全て正解で得点です。

- | | |
|------------------|---------------------------|
| (1) a: 内分泌 | (12) a: 尿管に流出しない |
| (2) a: 内呼吸 | (13) d: ボーマン嚢 |
| (3) b: あまり消化されない | (14) f: (ろ過量の)約99%が再吸収される |
| (4) e: 空腸、回腸 | (15) b: 少ない |
| (5) a: 生成 | (16) b: 獲得(適応) |
| (6) a: 動脈血 | (17) f: 44 |
| (7) c: 大動脈 | (18) b: XY |
| (8) a: 右心房 | (19) c: 0~2 |
| (9) b: 左肺 | (20) a: 受容器 |
| (10) a: に引き寄せられる | (21) a: 感覚神経(求心性末梢神経) |
| (11) a: 1次止血 | |

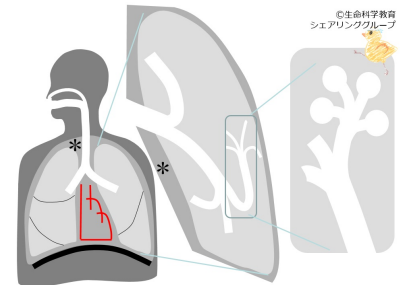
学生番号:	氏名:	所属:

点

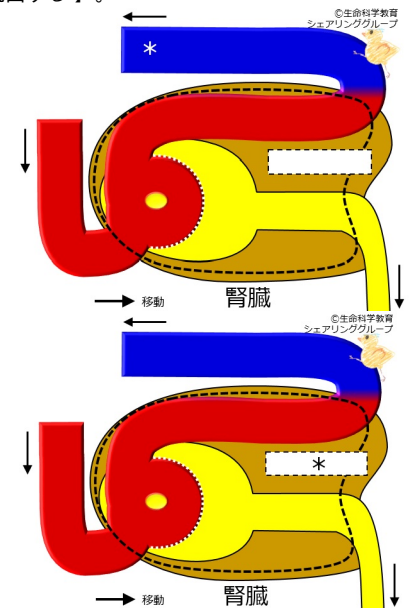
【問題用紙】2021年3月version / 7級まとめテスト

正しい選択肢を、答案用紙(別紙)にマーク、または記入してください。

- 汗は(1)【 a:内分泌 b:外分泌 】される。
- 細胞活動に直接的に必要なのは、細胞(2)【 a:内 b:外 】のエネルギーである。
- 人体に必要な物質は、すべて栄養素である。(3)【 a:正 b:誤 】
- ブドウ糖(グルコース)は、(4)【 a:単糖 b:多糖 】である。
- 脂質は主に(5)【 a:口腔 b:胃 c:小腸(十二指腸、空腸、回腸) d:大腸 】で分解・消化される。
- 心臓を出て、筋(など、肺以外の臓器)へ行き、再び心臓に戻ってくる循環を(6)【 a:体循環 b:肺循環 】という。
- 大動脈は、(7)【 a:右心 b:左心 】から出る。
- 図の*印は、(8)【 a:右肺 b:左肺 c:横隔膜 d:気管 e:気管支 f:胸腔 g:肺胞 】である。



- 酸素親和性により、ヘモグロビンに結合した酸素は、ヘモグロビンから(9)【 a:離れにくい b:離れやすい 】。
- 凝固因子は(10)【 a:1次止血 b:2次止血 】を担っている。
- 腎動脈から、ブドウ糖が腎臓に流入した。ブドウ糖は(11)【 a:尿管に流出しない b:約0.2%が尿管に流出する c:約2%が尿管に流出する d:10~30%が尿管に流出する e:半分ほどが尿管に流出する f:約99%が尿管に流出する g:全部が尿管に流出する 】。
- 図の*印は、(12)【 a:腎静脈 b:腎動脈 c:糸球体 d:腎小体 e:ボーマン囊 f:尿細管周囲毛細血管 g:ネフロン h:尿細管 i:膀胱 j:尿道 k:外性器 】である。



- 図の*印は、(13)【 a:腎静脈 b:腎動脈 c:糸球体 d:腎小体 e:ボーマン囊 f:尿細管周囲毛細血管 g:ネフロン h:尿細管 i:尿管 j:膀胱 k:尿道 l:外性器 】である。

- エストロゲンの生成、内分泌が通常よりも多くなると、血圧は(14)【 a:上昇する b:あまり変化しない c:低下する 】。
- (15)【 a:皮膚(角質層) b:胃液 c:気管線毛 d:好中球 e:リンパ球 】による防御は自然免疫、非特異的免疫などよばれている。
- 個人の形質は、(16)【 a:酵素 b:遺伝子 】が決定している。
- ABO式血液型を決定する遺伝子の座は、(17)【 a:常染色体 b:性染色体 】にある。
- ある卵子に含まれる性染色体がYである確率は(18)【 a:0 b:1/46 c:1/23 d:1/4 e:1/2 f:3/4 g:22/23 h:1 】である。
- 随意的(意識的)運動は、(19)【 a:脊髄 b:大脳 c:大脳以外の脳 】の機能である。
- 神経系は(20)【 a:中枢 b:中央 c:中心 】神経系と(21)【 d:末梢 e:末端 f:終末 】神経系とに分類される。

学生番号:	氏名:	所属:

点

【答案用紙】 2021年3月version / 7級まとめテスト

正しい選択肢を、答案用紙(別紙)にマーク、または記入してください。

- (1)
- (2)
- (3)
- (4)
- (5)
- (6)
- (7)
- (8)
- (9)
- (10)
- (11)
- (12)
- (13)
- (14)
- (15)
- (16)
- (17)
- (18)
- (19)
- (20)
- (21)

番号に添字(アルファベット)がついているものは、同じ番号の問題が全て正解で得点です。

- | | |
|------------------------------|-------------------------|
| (1) b: 外分泌 | (12) a: 腎静脈 |
| (2) a: 内 | (13) g: ネフロン |
| (3) b: 誤 | (14) b: あまり変化しない |
| (4) a: 単糖 | (15) d: 好中球 |
| (5) c: 小腸(十二指腸、空腸、回腸) | (16) b: 遺伝子 |
| (6) a: 体循環 | (17) a: 常染色体 |
| (7) b: 左心 | (18) a: 0 |
| (8) f: 胸腔 | (19) b: 大脳 |
| (9) a: 離れにくい | (20) a: 中枢 |
| (10) b: 2次止血 | (21) d: 末梢 |
| (11) a: 尿管に流出しない | |

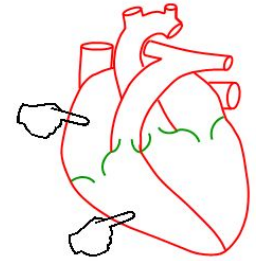
学生番号:	氏名:	所属:

点

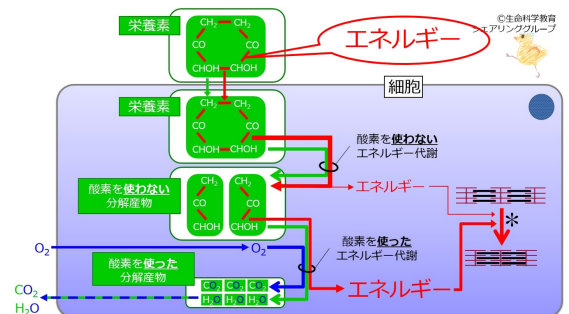
【問題用紙】2021年3月version / 7級まとめテスト

正しい選択肢を、答案用紙(別紙)にマーク、または記入してください。

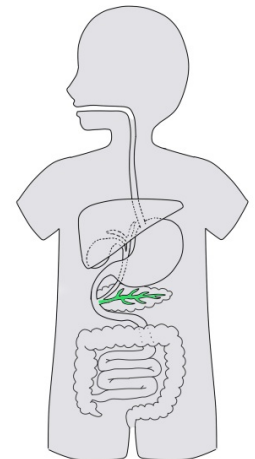
印は、(1)【 a:左 b:右 】心である。



図中の*印が示しているのは(2)【 a:栄養素からのエネルギーの取り出し b:栄養素の分解 c:酸素によるエネルギー代謝の促進 d:筋の収縮たんぱくの収縮 e:細胞による酸素の取り込み 】である。



図の着色の部分は、(3)【 a:口腔 b:食道 c:胃 d:十二指腸 e:空腸、回腸 f:小腸 g:肝臓 h:胆管 i:胆嚢 j:膵臓 k:膀胱 l:大腸 】である。



- 糖質(炭水化物)は、栄養素で(4)【 a:ある b:ない 】。
- (膵液のない状態で)胆汁(酸)は、脂質を(5)【 a:消化できる b:ほとんど消化できない 】。
- 心臓に戻る血液は、(6)【 a:動脈 b:静脈 】を通る。
- 左心に(7)【 a:大静脈 b:肺静脈 】を通過して血液が戻り、(8)【 c:体循環 d:肺循環 】が終る。
- (9)【 a:肺胞 b:横隔膜 c:胸腔 】で気体中の酸素(O₂)が血液に入り、血液中の二酸化炭素(CO₂)が気体に出る(「ガス交換」が行われている)。
- 酸素親和性により、ヘモグロビンの近くにある酸素は、ヘモグロビン(10)【 a:に引き寄せられる b:から遠ざけられる 】。
- 2次止血を担っているのは(11)【 a:赤血球 b:白血球 c:血小板 d:凝固因子 】である。
- アンモニアは(12)【 a:肝臓 b:腎臓 c:肺 d:腸管 】で(13)【 e:アンモニア f:アンモニウムイオン g:尿素 】になる。
- ブドウ糖は、糸球体で (14)【 a:ろ過される b:ろ過されない 】。
- (小さい)たんぱく質は、正常人では、(尿中に)(15)【 a:流出する b:流出しない 】。
- ホルモンの生成、内分泌が減ると、ホルモンの血中濃度は(16)【 a:上昇 b:低下 】する。
- 子供の細胞は、親にとっては(17)【 a:自己 b:非自己 】である。
- ヒトの(生殖細胞ではない)通常の細胞(体細胞)1つには、常染色体は (18)【 a:1 b:2 c:11 d:22 e:23 f:44 g:46 】本ある。
- 1つの体細胞に2つあるRh遺伝子の座に、Rh遺伝子は、人によって、(19)【 a:0 b:0~1 c:0~2 d:1 e:1~2 f:2 】こ入っている可能性がある。
- 両親のABO式血液型の遺伝子型がAB型とBO型の場合、受精卵の遺伝子型がBO型である確率は(20)【 a:0 b:1/46 c:1/23 d:1/4 e:1/2 f:3/4 g:22/23 h:1 】である。
- 中枢神経系には、情報を移動させる機能は (21)【 a:ある b:ない 】。
- 刺激に対して、時が違くと違う応答をする可能性があるのが、(22)【 a:反射 b:行動 】である。

学生番号:	氏名:	所属:

点

【答案用紙】 2021年3月version / 7級まとめテスト

正しい選択肢を、答案用紙(別紙)にマーク、または記入してください。

- | | | | | |
|------|------|------|------|------|
| (1) | (2) | (3) | (4) | (5) |
| (6) | (7) | (8) | (9) | (10) |
| (11) | (12) | (13) | (14) | (15) |
| (16) | (17) | (18) | (19) | (20) |
| (21) | (22) | | | |

番号に添字(アルファベット)がついているものは、同じ番号の問題が全て正解で得点です。

- | | |
|--------------------|---------------|
| (1) b: 右 | (12) a: 肝臓 |
| (2) d: 筋の収縮たんぱくの収縮 | (13) g: 尿素 |
| (3) k: 膵管 | (14) a: ろ過される |
| (4) a: ある | (15) b: 流出しない |
| (5) b: ほとんど消化できない | (16) b: 低下 |
| (6) b: 静脈 | (17) b: 非自己 |
| (7) b: 肺静脈 | (18) f: 44 |
| (8) d: 肺循環 | (19) c: 0~2 |
| (9) a: 肺胞 | (20) d: 1/4 |
| (10) a: に引き寄せられる | (21) a: ある |
| (11) d: 凝固因子 | (22) b: 行動 |

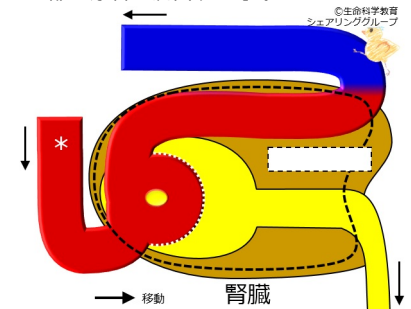
学生番号:	氏名:	所属:

点

【問題用紙】2021年3月version / 7級まとめテスト

正しい選択肢を、答案用紙(別紙)にマーク、または記入してください。

- 唾液は(1)【 a:内分泌 b:外分泌 】される。
- エネルギー代謝では、(2)【 a. 栄養素 b. 酸素 c. 二酸化炭素 d. 水 】が生成され、細胞外に出てくる。(1つ以上、全部以下選択してください)
- デンプンは、栄養素で(3)【 a:ある b:ない 】。
- 消化では、(4)【 a:たんぱく質がアミノ酸に分解 b:アミノ酸からたんぱく質が生成 】する。
- 小腸で糖質は、(5)【 a:消化される b:あまり消化されない 】。
- 肺静脈には、(6)【 a:静脈血 b:動脈血 】が流れている。
- 肺動脈は、(7)【 a:右心 b:左心 】から出る。
- 胸腔と肺とは、(8)【 a:吸息時に伸展、呼息時に縮小 b:吸息時に縮小、呼息時に伸展 】する。
- 赤血球には(9)【 a:ブドウ糖 b:ヘモグロビン c:DNA d:アルブミン e:アンモニア 】が多いことで酸素を多く結合できる。
- 凝固因子は(10)【 a:1次止血 b:2次止血 】を担っている。
- 腎動脈から、水分が腎臓に流入した。水分は(11)【 a:尿管に流出しない b:約0. 2%が尿管に流出する c:約2%が尿管に流出する d:10~30%ほどが尿管に流出する e:半分ほどが尿管に流出する f:約90%が尿管に流出する g:約99%が尿管に流出する h:全部が尿管に流出する 】。
- 図の*印は、(12)【 a:腎静脈 b:腎動脈 c:糸球体 d:腎小体 e:ボーマン嚢 f:尿細管周囲毛細血管 g:ネフロン h:尿細管 i:尿管 j:膀胱 k:尿道 l:外性器 】である。



- クレアチンは、糸球体で(13)【 a:ろ過される b:ろ過されない 】。
- ホルモンの血中濃度が高いと、ホルモンの作用は(14)【 a:多い b:少ない 】。
- 非自己(異物)に対する抗体生成は、(15)【 a:自然 b:獲得(適応) 】免疫である。
- (16)【 a:性 b:常 】染色体が、性別を決める。
- 両親のABO式血液型の遺伝子型がAB型とBO型の場合、受精卵の遺伝子型がAA型である確率は(17)【 a:0 b:1/46 c:1/23 d:1/4 e:1/2 f:3/4 g:22/23 h:1 】である。
- 両親のRh式血液型の遺伝子型が+/-型と+/-型の場合、受精卵の遺伝子型が-/-型である確率は(18)【 a:0 b:1/46 c:1/23 d:1/4 e:1/2 f:3/4 g:22/23 h:1 】である。
- 中枢神経系の中で情報を移動させるルートを(19)【 a:伝導路 b:末梢神経 】という。
- 神経の機能が低下すると、意識レベルは (20)【 a:低下 b:上昇 】する。

学生番号:	氏名:	所属:

点

【答案用紙】 2021年3月version / 7級まとめテスト

正しい選択肢を、答案用紙(別紙)にマーク、または記入してください。

- | | | | | |
|------|------|------|------|------|
| (1) | (2) | (3) | (4) | (5) |
| (6) | (7) | (8) | (9) | (10) |
| (11) | (12) | (13) | (14) | (15) |
| (16) | (17) | (18) | (19) | (20) |

番号に添字(アルファベット)がついているものは、同じ番号の問題が全て正解で得点です。

- | | |
|----------------------|-----------------------|
| (1) b: 外分泌 | (11) b: 約0.2%が尿管に流出する |
| (2) c: 二酸化炭素 d: 水 | (12) b: 腎動脈 |
| (3) a: ある | (13) a: ろ過される |
| (4) a: たんぱく質がアミノ酸に分解 | (14) a: 多い |
| (5) a: 消化される | (15) b: 獲得(適応) |
| (6) b: 動脈血 | (16) a: 性 |
| (7) a: 右心 | (17) a: 0 |
| (8) a: 吸息時に伸展、呼息時に縮小 | (18) d: 1/4 |
| (9) b: ヘモグロビン | (19) a: 伝導路 |
| (10) b: 2次止血 | (20) a: 低下 |

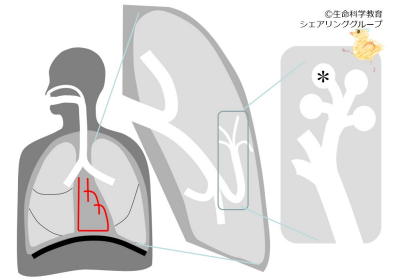
学生番号:	氏名:	所属:

点

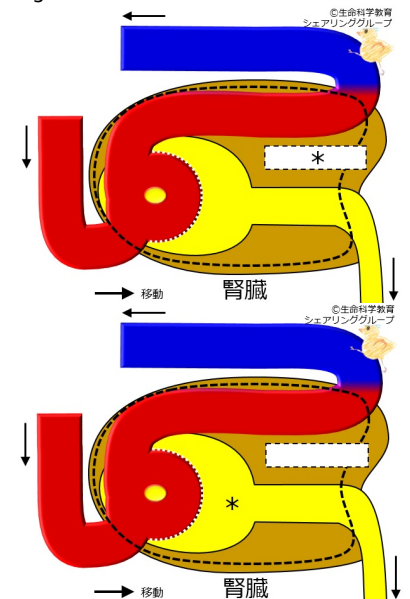
【問題用紙】2021年3月version / 7級まとめテスト

正しい選択肢を、答案用紙(別紙)にマーク、または記入してください。

- ある物質が気管内腔に(1)【 a:内分泌 b:外分泌 】される。
- 酸素を使うとき、代謝産物に残るエネルギーは(2)【 a:多い b:少ない 】。
- たんぱく質の基本単位は、(3)【 a:グリコーゲン b:グリセロール c:グルコース d:脂肪酸 e:アミノ酸 】である。
- アミノ酸には、窒素が入って(4)【 a:いない b:いる 】。
- たんぱく質は主に(5)【 a. 口腔 b. 胃 c. 小腸(十二指腸、空腸、回腸) d. 大腸 】で分解・消化される。(1つ以上、全部以下選択してください)
- 肺循環では、(6)【 a:大静脈 b:肺静脈 】が心臓へもどる。
- 肺動脈と右心室との間にある弁は、肺動脈から右心室へ、血液を(7)【 a:流す b:流さない 】。
- 図の*印は、(8)【 a:右肺 b:左肺 c:横隔膜 d:気管 e:気管支 f:胸腔 g:肺胞 】である。



- 酸素親和性により、ヘモグロビンに結合した酸素は、ヘモグロビンから(9)【 a:離れにくい b:離れやすい 】。
- 凝固因子は(10)【 a:1次止血 b:2次止血 】を担っている。
- 腎動脈から、尿素 blood urea nitrogen (BUN)が腎臓に流入した。尿素は(11)【 a:尿管に流出しない b:約0.2%が尿管に流出する c:約2%が尿管に流出する d:10~30%ほどが尿管に流出する e:半分ほどが尿管に流出する f:約99%が尿管に流出する g:全部が尿管に流出する 】。
- 図の*印は、(12)【 a:腎静脈 b:腎動脈 c:糸球体 d:腎小体 e:ボーマン囊 f:尿管周囲毛細血管 g:ネフロン h:尿管 i:膀胱 j:尿道 l:外性器 】である。



- 図の*印は、(13)【 a:腎静脈 b:腎動脈 c:糸球体 d:ボーマン囊 e:尿管周囲毛細血管 f:ネフロン g:尿管 h:尿管 i:膀胱 j:尿道 k:外性器 】である。

- アルドステロン(電解質コルチコイド)の生成、内分泌が通常よりも多くなると、乳房は(14)【 a:大きく発育する b:ほとんど影響を受けない c:縮小する 】。
- 「箱型細菌に対する抗体」は、箱型細菌を(15)【 a:攻撃する b:基本的に攻撃しない 】。
- ヒトの(生殖細胞ではない)通常の細胞(体細胞)1つには、性染色体は(16)【 a:1 b:2 c:11 d:22 e:23 f:44 g:46 】本ある。
- 体細胞に入っているRh遺伝子の数は、(17)【 a:人 b:(同じ人の)細胞 】によって異なる可能性がある。
- (対になっている)9番(常)染色体にあるABO式血液型を決定する遺伝子の座に、A遺伝子とB遺伝子が入っているヒトのABO式血液型は、(18)【 a:A b:B c:AB d:O 】型である。
- 受容器が発した情報が中枢神経系に届くためには、(19)【 a:感覚神経(求心性末梢神経) b:運動神経(遠心性末梢神経) 】が必要である。
- 中枢神経系(特に脳)の主な機能は、情報の(20)【 a:移動 b:処理 】である。

学生番号:	氏名:	所属:

点

【答案用紙】 2021年3月version / 7級まとめテスト

正しい選択肢を、答案用紙(別紙)にマーク、または記入してください。

- | | | | | |
|------|------|------|------|------|
| (1) | (2) | (3) | (4) | (5) |
| (6) | (7) | (8) | (9) | (10) |
| (11) | (12) | (13) | (14) | (15) |
| (16) | (17) | (18) | (19) | (20) |

番号に添字(アルファベット)がついているものは、同じ番号の問題が全て正解で得点です。

- | | |
|----------------------------|--------------------------|
| (1) b: 外分泌 | (11) d: 10~30%ほどが尿管に流出する |
| (2) b: 少ない | (12) g: ネフロン |
| (3) e: アミノ酸 | (13) d: ボーマン嚢 |
| (4) b: いる | (14) b: ほとんど影響を受けない |
| (5) b: 胃 c: 小腸(十二指腸、空腸、回腸) | (15) a: 攻撃する |
| (6) b: 肺静脈 | (16) b: 2 |
| (7) b: 流さない | (17) a: 人 |
| (8) g: 肺胞 | (18) c: AB |
| (9) a: 離れにくい | (19) a: 感覚神経(求心性末梢神経) |
| (10) b: 2次止血 | (20) b: 処理 |

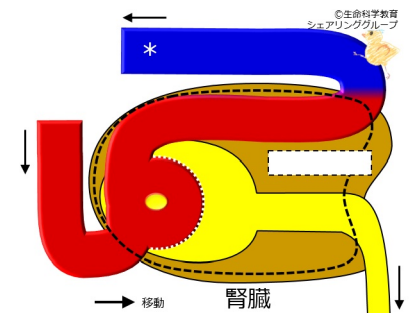
学生番号:	氏名:	所属:

点

【問題用紙】2021年3月version / 7級まとめテスト

正しい選択肢を、答案用紙(別紙)にマーク、または記入してください。

- 分泌とは、(1)【 a:細胞外から細胞内 b:細胞内から細胞外 】への移動である。
- エネルギー代謝では、(2)【 a. 栄養素 b. 酸素 c. 二酸化炭素 d. 水 】が生成され、細胞外に出てくる。(1つ以上、全部以下選択してください)
- カロリーは、(3)【 a:エネルギー b:情報 】の単位である。
- 栄養素は、人体にとって(4)【 a:エネルギー源 b:情報源 】である。
- 糖質は小腸で吸収され、(5)【 a:血管 b:リンパ管 】に入る。
- 他方より酸素(O₂)が少なく、二酸化炭素(CO₂)が多い(6)【 a:動脈血 b:静脈血 】が(7)【 c:大動脈 d:大静脈 】に流れている。
- 左心室は、(8)【 a:肺静脈 b:大動脈 c:大静脈 d:肺動脈 e:左心房 f:右心房 g:右心室 】から血液を受け取る。
- 胸腔と肺とは、(9)【 a:吸息時に伸張、呼息時に縮小 b:吸息時に縮小、呼息時に伸張 】する。
- 酸素親和性により、ヘモグロビンの近くにある酸素は、ヘモグロビン(10)【 a:に引き寄せられる b:から遠ざけられる 】。
- 2次止血を担っているのは(11)【 a:赤血球 b:白血球 c:血小板 d:凝固因子 】である。
- 右腎は左腎(12)【 a:と同じ高さにある b:よりも高い c:よりも低い 】。
- たんぱく質は、正常人では、腎臓で過(13)【 a:される b:されない 】。
- 図の*印は、(14)【 a:腎静脈 b:腎動脈 c:糸球体 d:腎小体 e:ボーマン嚢 f:尿管周囲毛細血管 g:ネフロン h:尿管 i:膀胱 j:尿道 k:外性器 】である。



- エストロゲンの生成、内分泌が通常よりも多くなると、乳房は(15)【 a:大きく発育する b:あまり影響を受けない c:あまり発育しない 】。
- 子供の細胞は、親にとっては(16)【 a:自己 b:非自己 】である。
- ヒトの生殖細胞で、常染色体は対になって(17)【 a:いる b:いない c:いたりいなかったりする 】。
- (対になっている)9番(常)染色体にあるABO式血液型を決定する遺伝子のふたつ座の、一方にB遺伝子が入っていて、もう一方にA遺伝子もB遺伝子も入っていないヒトのABO式血液型は、(18)【 a:A b:B c:AB d:O 】型である。
- ある卵子に含まれる性染色体がYである確率は(19)【 a:0 b:1/46 c:1/23 d:1/4 e:1/2 f:3/4 g:22/23 h:1 】である。
- 大脳は、(20)【 a:脳 b:脊髄 】の一部である。
- 末梢神経系の仕事は、主に情報の (21)【 a:移動 b:処理 】である。

学生番号:	氏名:	所属:

点

【答案用紙】 2021年3月version / 7級まとめテスト

正しい選択肢を、答案用紙(別紙)にマーク、または記入してください。

- | | | | | |
|------|------|------|------|------|
| (1) | (2) | (3) | (4) | (5) |
| (6) | (7) | (8) | (9) | (10) |
| (11) | (12) | (13) | (14) | (15) |
| (16) | (17) | (18) | (19) | (20) |
| (21) | | | | |

番号に添字(アルファベット)がついているものは、同じ番号の問題が全て正解で得点です。

- | | |
|-----------------------------|------------------------|
| (1) b: 細胞内から細胞外 | (12) c: よりも低い |
| (2) c: 二酸化炭素 d: 水 | (13) b: されない |
| (3) a: エネルギー | (14) a: 腎静脈 |
| (4) a: エネルギー源 | (15) a: 大きく発育する |
| (5) a: 血管 | (16) b: 非自己 |
| (6) b: 静脈血 | (17) b: いない |
| (7) d: 大静脈 | (18) b: B |
| (8) e: 左心房 | (19) a: 0 |
| (9) a: 吸息時に伸展、呼息時に縮小 | (20) a: 脳 |
| (10) a: に引き寄せられる | (21) a: 移動 |
| (11) d: 凝固因子 | |

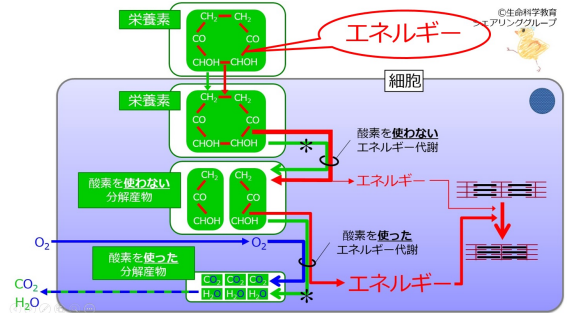
学生番号:	氏名:	所属:

点

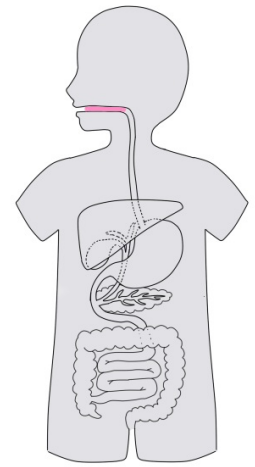
【問題用紙】2021年3月version / 7級まとめテスト

正しい選択肢を、答案用紙(別紙)にマーク、または記入してください。

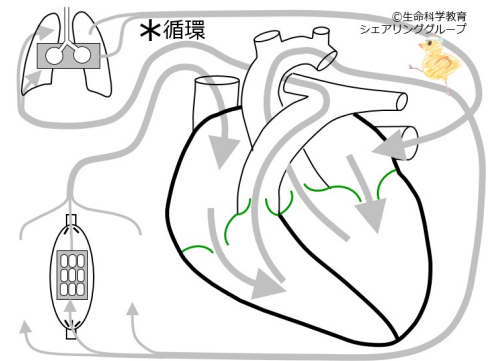
- 気管の中は、人体の(1)【 a:内 b:外 】である。
- 図中の*印が示しているのは(2)【 a:栄養素からのエネルギーの取り出し b:栄養素の分解 c:酸素によるエネルギー代謝の促進 d:筋の収縮たんぱくの収縮 e:細胞による酸素の取り込み 】である。



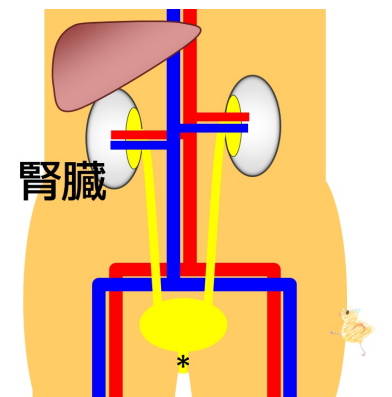
- 図の着色の部分は、(3)【 a:口腔 b:食道 c:胃 d:十二指腸 e:空腸、回腸 f:小腸 g:肝臓 h:胆管 i:胆嚢 j:膵臓 k:胝管 l:大腸 】である。



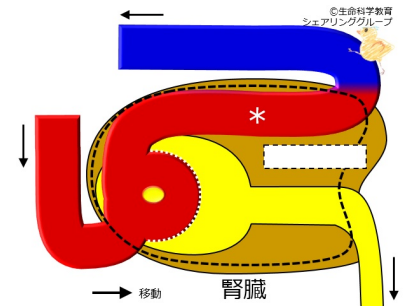
- 口腔では、脂質は(4)【 a:あまり消化されない b:消化される 】。
- 胆嚢は、胆汁を(5)【 a:分泌 b:濃縮 】する。
- 図の*印の循環は、(6)【 a:肺 b:体 】循環である。



- 右心から(7)【 a:大動脈 b:肺動脈 】を通過して、(8)【 c:肺循環 d:体循環 】が始まる。
- 肺呼吸は、別名 (9)【 a:内呼吸 b:外呼吸 】という。
- 赤血球には(10)【 a:ブドウ糖 b:ヘモグロビン c:DNA d:アルブミン e:アンモニア 】が多いことで酸素を多く結合できる。
- 血小板は(11)【 a:1次止血 b:2次止血 】を担っている。
- *は(12)【 a:尿管 b:膀胱 c:尿道 】である。



□ 図の*印は、(13)【 a:腎静脈 b:腎動脈 c:糸球体 d:腎小体 e:ボーマン嚢 f:尿細管周囲毛細血管 g:ネフロン h:尿細管 i:尿管 j:膀胱 k:尿道 l:外性器 】である。



□ 腎臓における「ろ過」とは、(14)【 a:糸球体 b:尿細管 c:ボーマン嚢 d:尿細管周囲毛細血管 】から(15)【 e:尿細管 f:尿細管周囲毛細血管 g:糸球体 h:ボーマン嚢 】への移動である。

□ ホルモンの血中濃度が低いと、ホルモンの作用は(16)【 a:多い b:少ない 】。

□ 非自己(異物)に対する抗体生成は、非自己に対する(17)【 a:固有の(相手を特定した、相手ごとに対応が異なる、「特異的」な) b:画一的な(相手を特定しない、どの相手にも同様に対応する、「非特異的」な) 】防御である。

□ ヒトの生殖細胞には、染色体は(18)【 a:1 b:2 c:11 d:22 e:23 f:44 g:46 】本ある。

□ (対になっている)9番(常)染色体にあるABO式血液型を決定する遺伝子のふたつ座の、一方にB遺伝子が入っていて、もう一方にA遺伝子もB遺伝子も入っていないヒトのABO式血液型は、(19)【 a:A b:B c:AB d:O 】型である。

□ (対になっている)9番(常)染色体にあるABO式血液型を決定する遺伝子の座に、A遺伝子とA遺伝子とが入っているヒトのABO式血液型は、(20)【 a:A b:B c:AB d:O 】型である。

□ 記憶は (21)【 a:神経 b:内分泌(ホルモン) c:遺伝 d:免疫 】が扱っている。

□ (22)【 a:受容器 b:効果器 】は電気信号(活動電位)によって、活動が変化する。

学生番号:	氏名:	所属:

点

【答案用紙】 2021年3月version / 7級まとめテスト

正しい選択肢を、答案用紙(別紙)にマーク、または記入してください。

- | | | | | |
|------|------|------|------|------|
| (1) | (2) | (3) | (4) | (5) |
| (6) | (7) | (8) | (9) | (10) |
| (11) | (12) | (13) | (14) | (15) |
| (16) | (17) | (18) | (19) | (20) |
| (21) | (22) | | | |

番号に添字(アルファベット)がついているものは、同じ番号の問題が全て正解で得点です。

- | | |
|-------------------------|--|
| (1) b: 外 | (12) c: 尿道 |
| (2) b: 栄養素の分解 | (13) f: 尿細管周囲毛細血管 |
| (3) a: 口腔 | (14) a: 糸球体 |
| (4) a: あまり消化されない | (15) h: ボーマン嚢 |
| (5) b: 濃縮 | (16) b: 少ない |
| (6) a: 肺 | (17) a: 固有の(相手を特定した、相手ごとに対応が異なる、「特異的」な) |
| (7) b: 肺動脈 | (18) e: 23 |
| (8) c: 肺循環 | (19) b: B |
| (9) b: 外呼吸 | (20) a: A |
| (10) b: ヘモグロビン | (21) a: 神経 |
| (11) a: 1次止血 | (22) b: 効果器 |

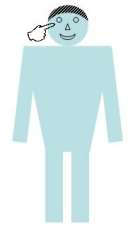
学生番号:	氏名:	所属:

点

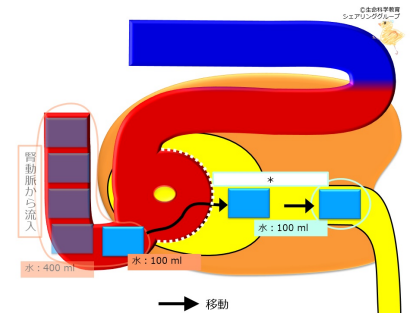
【問題用紙】2021年3月version / 7級まとめテスト

正しい選択肢を、答案用紙(別紙)にマーク、または記入してください。

印は、図の人の(1)【 a:右 b:左 】目を示している。



- 細胞が活動するためには、栄養素のエネルギーを(2)【 a:そのまま使う b:「取り出し」てから使う 】。
- 鶏肉に含まれる主要な栄養素は、(3)【 a:たんぱく質 b:脂質 c:糖質(炭水化物) 】である。
- 口腔では、糖質は(4)【 a:消化される b:あまり消化されない 】。
- 膵管は、(5)【 a:口腔 b:胃 c:十二指腸 d:空腸 e:回腸 f:大腸 】に開口している。
- 心臓を出て、筋(など、肺以外の臓器)へ行き、再び心臓に戻ってくる循環を(6)【 a:体循環 b:肺循環 】という。
- 右心室は、(7)【 a:肺静脈 b:大動脈 c:大静脈 d:肺動脈 e:左心房 f:左心室 g:右心房 】から血液を受け取る。
- 横隔膜などの(8)【 a:吸息筋 b:呼息筋 】が収縮すると、胸腔と肺とは(9)【 c:縮小 d:伸展 】する。
- 酸素親和性により、ヘモグロビンの近くにある酸素は、ヘモグロビン(10)【 a:に引き寄せられる b:から遠ざけられる 】。
- 血小板は(11)【 a:1次止血 b:2次止血 】を担っている。
- 腎動脈から、ブドウ糖が腎臓に流入した。ブドウ糖は(12)【 a:尿管に流出しない b:約0.2%が尿管に流出する c:約2%が尿管に流出する d:10~30%が尿管に流出する e:半分ほどが尿管に流出する f:約99%が尿管に流出する g:全部が尿管に流出する 】。
- 腎臓内の動きを示す図において*印のついた物質の動きは(13)【 a:尿細管で再吸収 b:腎動脈から流入 c:腎静脈へ流出 d:糸球体でろ過・尿細管へ流出 e:尿管へ流出 f:糸球体でろ過されず通過 】である。



- たんぱく質は、腎臓(の尿細管)で(14)【 a:再吸収される b:再吸収されない 】。
- 麻疹(はしか)ウイルスに感染し、発症したのち治った。その後、麻疹ウイルスにもう1度感染したが、より良く対応でき発症しなかった。そのための情報は(15)【 a:神経 b:内分泌(ホルモン) c:遺伝 d:免疫 】が扱っている。
- 箱型細菌の抗原とチューブ型細菌の抗原とを、人体は別のものと識別(16)【 a:できる b:できない 】。
- ヒトの受精卵には、常染色体は(17)【 a:1 b:2 c:11 d:22 e:23 f:46 】対、(18)【 g:1 h:2 i:11 j:22 k:23 l:44 m:46 】本ある。
- ある精子に含まれる性染色体がYである確率は(19)【 a:0 b:1/46 c:1/23 d:1/4 e:1/2 f:3/4 g:22/23 h:1 】である。
- Rh式血液型の遺伝子型がRh+/-のヒトの生殖細胞にRh遺伝子が含まれる確率は(20)【 a:0 b:1/46 c:1/23 d:1/4 e:1/2 f:3/4 g:22/23 h:1 】である。
- 感覚は(21)【 a:脊髄 b:大脳 c:大脳以外の脳 】の機能である。
- 人体が随意的に運動する場合、必要なのは(22)【 a:感覚神経(求心性末梢神経) b:運動神経(遠心性末梢神経) 】である。

学生番号:	氏名:	所属:

点

【答案用紙】 2021年3月version / 7級まとめテスト

正しい選択肢を、答案用紙(別紙)にマーク、または記入してください。

- | | | | | |
|------|------|------|------|------|
| (1) | (2) | (3) | (4) | (5) |
| (6) | (7) | (8) | (9) | (10) |
| (11) | (12) | (13) | (14) | (15) |
| (16) | (17) | (18) | (19) | (20) |
| (21) | (22) | | | |

番号に添字(アルファベット)がついているものは、同じ番号の問題が全て正解で得点です。

- | | |
|--------------------|-----------------------|
| (1) a: 右 | (12) a: 尿管に流出しない |
| (2) b: 「取り出し」てから使う | (13) d: 糸球体でろ過・尿細管へ流出 |
| (3) a: たんぱく質 | (14) b: 再吸収されない |
| (4) a: 消化される | (15) d: 免疫 |
| (5) c: 十二指腸 | (16) a: できる |
| (6) a: 体循環 | (17) d: 22 |
| (7) g: 右心房 | (18) l: 44 |
| (8) a: 吸息筋 | (19) e: 1/2 |
| (9) d: 伸展 | (20) e: 1/2 |
| (10) a: に引き寄せられる | (21) b: 大脳 |
| (11) a: 1次止血 | (22) b: 運動神経(遠心性末梢神経) |

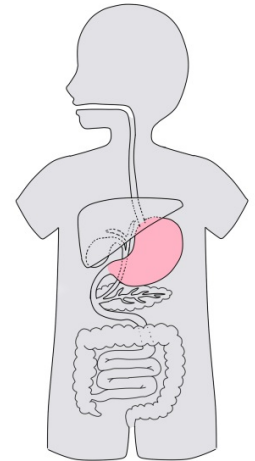
学生番号:	氏名:	所属:

点

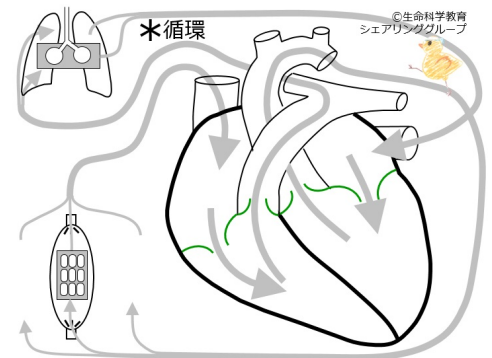
【問題用紙】2021年3月version / 7級まとめテスト

正しい選択肢を、答案用紙(別紙)にマーク、または記入してください。

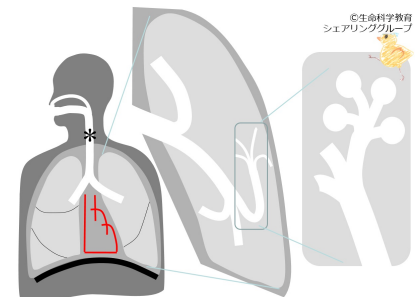
- ある物質が気管内腔に(1)【 a:内分泌 b:外分泌 】される。
- 酸素を使うとき、エネルギー代謝で取り出されるエネルギーは(2)【 a:多い b:少ない 】。
- パターに含まれる主要な栄養素は、(3)【 a:たんぱく質 b:糖質(炭水化物) c:脂質 】である。
- 図の着色の部分は、(4)【 a:口腔 b:食道 c:胃 d:十二指腸 e:空腸、回腸 f:小腸 g:肝臓 h:胆管 i:胆嚢 j:膵臓 k:膵管 l:大腸 】である。



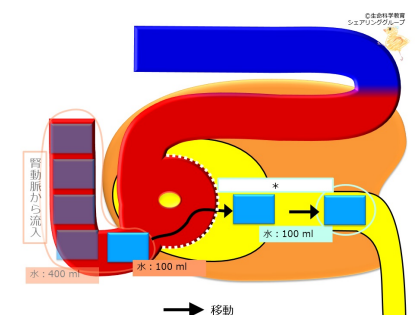
- 糖質は小腸で吸収され、(5)【 a:血管 b:リンパ管 】に入る。
- 図の*印の循環は、(6)【 a:肺 b:体 】循環である。



- 肺静脈は、(7)【 a:右心 b:左心 】へもどる。
- 図の*印は、(8)【 a:右肺 b:左肺 c:横隔膜 d:気管 e:気管支 f:胸腔 g:肺胞 】である。



- 赤血球には(9)【 a:ブドウ糖 b:ヘモグロビン c:DNA d:アルブミン e:アンモニア 】が多いことで酸素を多く結合できる。
- 2次止血を担っているのは(10)【 a:赤血球 b:白血球 c:血小板 d:凝固因子 】である。
- 物質は腎臓の腎静脈(11)【 a:から流入する b:へ流出する 】。
- 腎臓内の動きを示す図において*印のついた物質の動きは(12)【 a:尿細管で再吸収 b:腎動脈から流入 c:腎静脈へ流出 d:糸球体でろ過・尿細管へ流出 e:尿管へ流出 f:糸球体でろ過されず通過 】である。



- 正常な尿に、水分は (13)【 a:含まれる b:含まれない 】。
- ホルモンの生成、内分泌が増えると、ホルモンの作用は(14)【 a:多い b:少ない 】。
- 好中球による貪食は、非自己(異物)に対する(15)【 a:固有の(相手を特定した、相手ごとに対応が異なる、「特異的」な) b:画一的な(相手を特定し

ない、どの相手にも同様に対応する、「非特異的」な)】防御である。

ヒトの受精卵には、常染色体は(16)【 a:1 b:2 c:11 d:22 e:23 f:46 】対、(17)【 g:1 h:2 i:11 j:22 k:23 l:44 m:46 】本ある。

ある受精卵に含まれる性染色体がYYである確率は(18)【 a:0 b:1/46 c:1/23 d:1/4 e:1/2 f:3/4 g:22/23 h:1 】である。

両親のABO式血液型の遺伝子型がAB型とBO型の場合、受精卵の遺伝子型がOO型である確率は(19)【 a:0 b:1/46 c:1/23 d:1/4 e:1/2 f:3/4 g:22/23 h:1 】である。

人体が状況の変化(刺激)を感覚する場合、必要なのは (20)【 a:感覚神経(求心性末梢神経) b:運動神経(遠心性末梢神経) 】である。

中枢神経系が発した命令が実行されるためには、(21)【 a:感覚神経(求心性末梢神経) b:運動神経(遠心性末梢神経) 】が必要である。

学生番号:	氏名:	所属:

点

【答案用紙】 2021年3月version / 7級まとめテスト

正しい選択肢を、答案用紙(別紙)にマーク、または記入してください。

- | | | | | |
|------|------|------|------|------|
| (1) | (2) | (3) | (4) | (5) |
| (6) | (7) | (8) | (9) | (10) |
| (11) | (12) | (13) | (14) | (15) |
| (16) | (17) | (18) | (19) | (20) |
| (21) | | | | |

番号に添字(アルファベット)がついているものは、同じ番号の問題が全て正解で得点です。

- | | |
|----------------------|---|
| (1) b: 外分泌 | (12) d: 糸球体でろ過・尿細管へ流出 |
| (2) a: 多い | (13) a: 含まれる |
| (3) c: 脂質 | (14) a: 多い |
| (4) c: 胃 | (15) b: 画一的な(相手を特定しない、どの相手にも同様に対応する、「非特異的」な) |
| (5) a: 血管 | (16) d: 22 |
| (6) a: 肺 | (17) l: 44 |
| (7) b: 左心 | (18) a: 0 |
| (8) d: 気管 | (19) a: 0 |
| (9) b: ヘモグロビン | (20) a: 感覚神経(求心性末梢神経) |
| (10) d: 凝固因子 | (21) b: 運動神経(遠心性末梢神経) |
| (11) b: ヘ流出する | |