

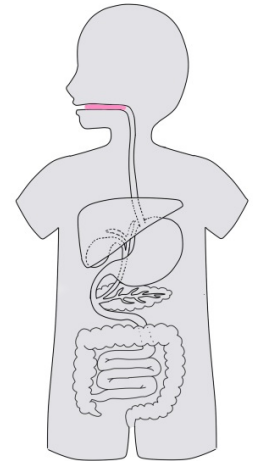
学生番号:	氏名:	所属:

点

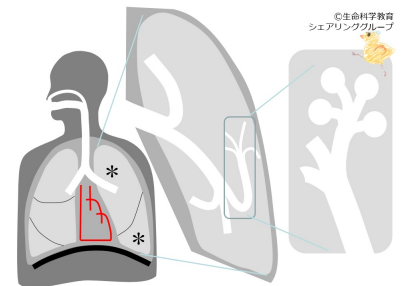
【問題用紙】2021年3月version / 7級まとめテスト

正しい選択肢を、答案用紙(別紙)にマーク、または記入してください。

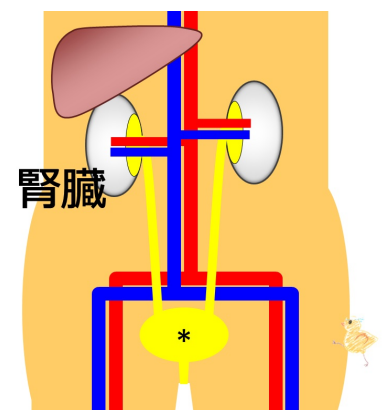
- 消化管の中からリンパ管の中への栄養素の移動は、(1)【 a:消化 b:吸収 】である。
- 酸素を(2)【 a:使う b:使わない 】と、エネルギー代謝の効率は高い。
- たんぱく質は、栄養素で(3)【 a:ある b:ない 】。
- 図の着色の部分は、(4)【 a:口腔 b:食道 c:胃 d:十二指腸 e:空腸、回腸 f:小腸 g:肝臓 h:胆管 i:胆嚢 j:膵臓 k:膵管 l:大腸 】である。



- (5)【 a:膵液 b:胆汁 】はもう一方の選択肢の脂質消化作用を促進する。
- 心臓を出て、(6)【 a:筋(など、肺以外の臓器) b:肺 】へ行き、再び心臓に戻ってくる循環を体循環という。
- 右心に(7)【 a:大静脈 b:肺静脈 】を通過して血液が戻り、(8)【 c:体循環 d:肺循環 】が終る。
- 図の*印は、(9)【 a:右肺 b:左肺 c:横隔膜 d:気管 e:気管支 f:胸腔 g:肺胞 】である。



- 酸素親和性により、ヘモグロビンの近くにある酸素は、ヘモグロビン(10)【 a:に引き寄せられる b:から遠ざけられる 】。
- 1次止血を担っているのは(11)【 a:赤血球 b:白血球 c:血小板 d:凝固因子 】である。
- *は(12)【 a:尿管 b:膀胱 c:尿道 】である。



- (13)【 a. 水分 b. ブドウ糖 c. クレアチニン d. たんぱく質 】は糸球体でろ過される。(1つ以上、全部以下選択してください)
- 腎臓における「ろ過」とは、(14)【 a:糸球体 b:尿管 c:ボーマン嚢 d:尿管周囲毛細血管 】から(15)【 e:尿管 f:尿管周囲毛細血管 g:糸球体 h:ボーマン嚢 】への移動である。
- 麻疹(はしか)ウイルスに感染し、発症したのち治った。その後、麻疹ウイルスにもう1度感染したが、より良く対応でき発症しなかった。そのための情報は(16)【 a:神経 b:内分泌(ホルモン) c:遺伝 d:免疫 】が扱っている。
- 「箱型細菌に対する抗体」は、箱型細菌を(17)【 a:攻撃する b:基本的に攻撃しない 】。
- 減数分裂の結果、対の(相同)染色体は、それぞれ(18)【 a:同じ b:別々の c:ランダムな 】生殖細胞へ受け継がれる。
- ABO式血液型を決定する遺伝子の座は、(19)【 a:常染色体 b:性染色体 】にある。
- 性染色体がXYである個人は(20)【 a:男性 b:女性 】である。
- 神経は、(21)【 a:乳房に対する発育命令 b:カエルの子はカエルになる情報 c:自分がどのような予防接種を受けたのかの情報 d:睡眠/覚醒の調節・思考・記憶・手足の動き・感覚などの情報 】を扱っている。
- ヒトの中枢神経系には、脳と(22)【 a:脊髄 b:脊柱 】とがある。

学生番号:	氏名:	所属:

点

【答案用紙】 2021年3月version / 7級まとめテスト

正しい選択肢を、答案用紙(別紙)にマーク、または記入してください。

- | | | | | |
|------|------|------|------|------|
| (1) | (2) | (3) | (4) | (5) |
| (6) | (7) | (8) | (9) | (10) |
| (11) | (12) | (13) | (14) | (15) |
| (16) | (17) | (18) | (19) | (20) |
| (21) | (22) | | | |

番号に添字(アルファベット)がついているものは、同じ番号の問題が全て正解で得点です。

(1) b: 吸収

(2) a: 使う

(3) a: ある

(4) a: 口腔

(5) b: 胆汁

(6) a: 筋(など、肺以外の臓器)

(7) a: 大静脈

(8) c: 体循環

(9) b: 左肺

(10) a: に引き寄せられる

(11) c: 血小板

(12) b: 膀胱

(13) a: 水分 b: ブドウ糖 c: クレアチニン

(14) a: 糸球体

(15) h: ボーマン嚢

(16) d: 免疫

(17) a: 攻撃する

(18) b: 別々の

(19) a: 常染色体

(20) a: 男性

(21) d: 睡眠／覚醒の調節・思考・記憶・手足の動き・感覚などの情報

(22) a: 脊髄

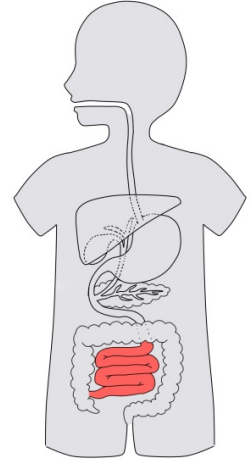
学生番号:	氏名:	所属:



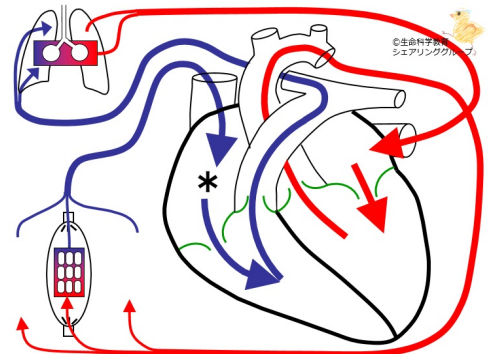
【問題用紙】 2021年3月version / 7級まとめテスト

正しい選択肢を、答案用紙(別紙)にマーク、または記入してください。

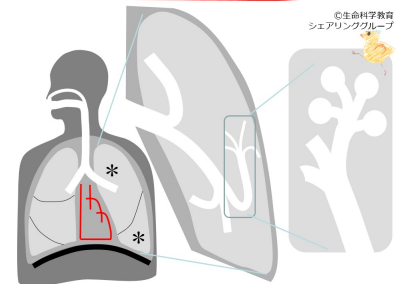
- ホルモンは血中に(1)【 a:内分泌 b:外分泌 】される。
- 細胞のエネルギー代謝による、動脈血からの酸素の減少と二酸化炭素の増加を (2)【 a:内呼吸 b:外呼吸 】という。
- 口腔では、たんぱく質は(3)【 a:消化される b:あまり消化されない 】。
- 図の着色の部分は、(4)【 a:口腔 b:食道 c:胃 d:十二指腸 e:空腸、回腸 f:肝臓 g:胆管 h:胆嚢 i:膵臓 j:膵管 k:大腸 】である。



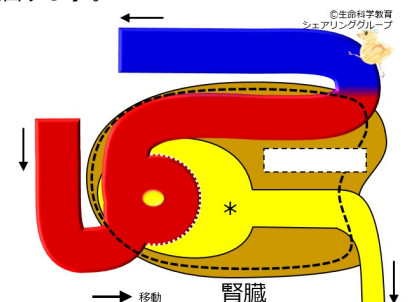
- 肝臓は、胆汁を(5)【 a:生成 b:濃縮 c:希釈 】する。
- 他方より酸素(O₂)が多く、二酸化炭素(CO₂)が少ない(6)【 a:動脈血 b:静脈血 】が(7)【 c:大動脈 d:大静脈 】に流れている。
- 図の*印は、(8)【 a:右心房 b:右心室 c:左心房 d:左心室 】である。



- 図の*印は、(9)【 a:右肺 b:左肺 c:横隔膜 d:気管 e:気管支 f:胸腔 g:肺胞 】である。



- 酸素親和性により、ヘモグロビンの近くにある酸素は、ヘモグロビン(10)【 a:に引き寄せられる b:から遠ざけられる 】。
- 血小板は(11)【 a:1次止血 b:2次止血 】を担っている。
- 腎動脈から、たんぱく質が腎臓に流入した。たんぱく質は(12)【 a:尿管に流出しない b:約0.2%が尿管に流出する c:約2%が尿管に流出する d:10~30%が尿管に流出する e:半分ほどが尿管に流出する f:約99%が尿管に流出する g:全部が尿管に流出する 】。
- 図の*印は、(13)【 a:腎静脈 b:腎動脈 c:糸球体 d:ボーマン嚢 e:尿細管周囲毛細血管 f:ネフロン g:尿細管 h:尿管 i:膀胱 j:尿道 k:外性器 】である。



- 水分は、尿細管で(14)【 a:(糸球体でろ過されず)再吸収されない b:(糸球体でろ過されたけれど)再吸収されない c:(ろ過量の)約1%が再吸収される d:(ろ過量の)約1/3が再吸収される e:(ろ過量の)約2/3が再吸収される f:(ろ過量の)約99%が再吸収される g:(ろ過量の)全量が再吸収される 】。
- ホルモンの血中濃度が低いと、ホルモンの作用は(15)【 a:多い b:少ない 】。

- 非自己(異物)に対する抗体生成は、(16)【 a:自然 b:獲得(適応) 】免疫である。
- ヒトの(生殖細胞ではない)通常の細胞(体細胞)1つには、常染色体は(17)【 a:1 b:2 c:11 d:22 e:23 f:44 g:46 】本ある。
- 男性の性染色体の組み合わせは(18)【 a:XX b:XY c:YY 】である。
- 1つの体細胞に2つあるRh遺伝子の座に、Rh遺伝子は、人によって、(19)【 a:0 b:0~1 c:0~2 d:1 e:1~2 f:2 】こ入っている可能性がある。
- 刺激されると電気信号(活動電位)が発生するのは、(20)【 a:受容器 b:効果器 】の機能である。
- 人体が状況の変化(刺激)を感覚する場合、必要なのは (21)【 a:感覚神経(求心性末梢神経) b:運動神経(遠心性末梢神経) 】である。

学生番号:	氏名:	所属:

点

【答案用紙】 2021年3月version / 7級まとめテスト

正しい選択肢を、答案用紙(別紙)にマーク、または記入してください。

- | | | | | |
|------|------|------|------|------|
| (1) | (2) | (3) | (4) | (5) |
| (6) | (7) | (8) | (9) | (10) |
| (11) | (12) | (13) | (14) | (15) |
| (16) | (17) | (18) | (19) | (20) |
| (21) | | | | |

番号に添字(アルファベット)がついているものは、同じ番号の問題が全て正解で得点です。

- | | |
|-------------------------|----------------------------------|
| (1) a: 内分泌 | (12) a: 尿管に流出しない |
| (2) a: 内呼吸 | (13) d: ボーマン嚢 |
| (3) b: あまり消化されない | (14) f: (ろ過量の)約99%が再吸収される |
| (4) e: 空腸、回腸 | (15) b: 少ない |
| (5) a: 生成 | (16) b: 獲得(適応) |
| (6) a: 動脈血 | (17) f: 44 |
| (7) c: 大動脈 | (18) b: XY |
| (8) a: 右心房 | (19) c: 0~2 |
| (9) b: 左肺 | (20) a: 受容器 |
| (10) a: に引き寄せられる | (21) a: 感覚神経(求心性末梢神経) |
| (11) a: 1次止血 | |

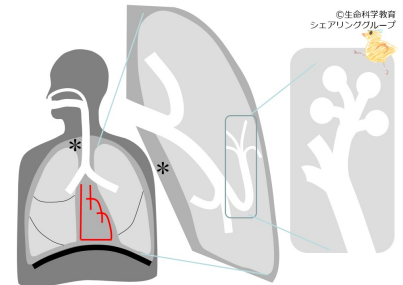
学生番号:	氏名:	所属:

点

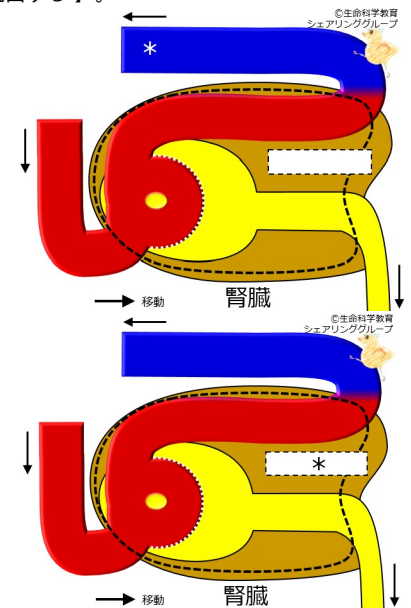
【問題用紙】2021年3月version / 7級まとめテスト

正しい選択肢を、答案用紙(別紙)にマーク、または記入してください。

- 汗は(1)【 a:内分泌 b:外分泌 】される。
- 細胞活動に直接的に必要なのは、細胞(2)【 a:内 b:外 】のエネルギーである。
- 人体に必要な物質は、すべて栄養素である。(3)【 a:正 b:誤 】
- ブドウ糖(グルコース)は、(4)【 a:単糖 b:多糖 】である。
- 脂質は主に(5)【 a:口腔 b:胃 c:小腸(十二指腸、空腸、回腸) d:大腸 】で分解・消化される。
- 心臓を出て、筋(など、肺以外の臓器)へ行き、再び心臓に戻ってくる循環を(6)【 a:体循環 b:肺循環 】という。
- 大動脈は、(7)【 a:右心 b:左心 】から出る。
- 図の*印は、(8)【 a:右肺 b:左肺 c:横隔膜 d:気管 e:気管支 f:胸腔 g:肺胞 】である。



- 酸素親和性により、ヘモグロビンに結合した酸素は、ヘモグロビンから(9)【 a:離れにくい b:離れやすい 】。
- 凝固因子は(10)【 a:1次止血 b:2次止血 】を担っている。
- 腎動脈から、ブドウ糖が腎臓に流入した。ブドウ糖は(11)【 a:尿管に流出しない b:約0.2%が尿管に流出する c:約2%が尿管に流出する d:10~30%が尿管に流出する e:半分ほどが尿管に流出する f:約99%が尿管に流出する g:全部が尿管に流出する 】。
- 図の*印は、(12)【 a:腎静脈 b:腎動脈 c:糸球体 d:腎小体 e:ボーマン嚢 f:尿細管周囲毛細血管 g:ネフロン h:尿細管 i:膀胱 j:尿道 k:外性器 】である。



- 図の*印は、(13)【 a:腎静脈 b:腎動脈 c:糸球体 d:腎小体 e:ボーマン嚢 f:尿細管周囲毛細血管 g:ネフロン h:尿細管 i:尿管 j:膀胱 k:尿道 l:外性器 】である。

- エストロゲンの生成、内分泌が通常よりも多くなると、血圧は(14)【 a:上昇する b:あまり変化しない c:低下する 】。
- (15)【 a:皮膚(角質層) b:胃液 c:気管線毛 d:好中球 e:リンパ球 】による防御は自然免疫、非特異的免疫などよばれている。
- 個人の形質は、(16)【 a:酵素 b:遺伝子 】が決定している。
- ABO式血液型を決定する遺伝子の座は、(17)【 a:常染色体 b:性染色体 】にある。
- ある卵子に含まれる性染色体がYである確率は(18)【 a:0 b:1/46 c:1/23 d:1/4 e:1/2 f:3/4 g:22/23 h:1 】である。
- 随意的(意識的)運動は、(19)【 a:脊髄 b:大脳 c:大脳以外の脳 】の機能である。
- 神経系は(20)【 a:中枢 b:中央 c:中心 】神経系と(21)【 d:末梢 e:末端 f:終末 】神経系とに分類される。

学生番号:	氏名:	所属:

点

【答案用紙】 2021年3月version / 7級まとめテスト

正しい選択肢を、答案用紙(別紙)にマーク、または記入してください。

- (1)
- (2)
- (3)
- (4)
- (5)
- (6)
- (7)
- (8)
- (9)
- (10)
- (11)
- (12)
- (13)
- (14)
- (15)
- (16)
- (17)
- (18)
- (19)
- (20)
- (21)

番号に添字(アルファベット)がついているものは、同じ番号の問題が全て正解で得点です。

- | | |
|------------------------------|-------------------------|
| (1) b: 外分泌 | (12) a: 腎静脈 |
| (2) a: 内 | (13) g: ネフロン |
| (3) b: 誤 | (14) b: あまり変化しない |
| (4) a: 単糖 | (15) d: 好中球 |
| (5) c: 小腸(十二指腸、空腸、回腸) | (16) b: 遺伝子 |
| (6) a: 体循環 | (17) a: 常染色体 |
| (7) b: 左心 | (18) a: 0 |
| (8) f: 胸腔 | (19) b: 大脳 |
| (9) a: 離れにくい | (20) a: 中枢 |
| (10) b: 2次止血 | (21) d: 末梢 |
| (11) a: 尿管に流出しない | |